

TABLEAU DES PORTES
(FOUR DIMENSIONS VOIR PLANS)

PORTES INTÉRIEURES DES LOGEMENTS

PORTES DE BOIS À ÂME VIDE À PEINDRE
CADRE DE BOIS PEINT
SEUIL DE MARBRE OU INDIGUË

PORTES BATTANTES PORTES PLIANTES

- 1) 30"x80"
- 2) 26"x80"
- 3) 18"x80"
- 4) NON APPLICABLE
- 5) NON APPLICABLE
- 6) 24"x80"
- 7) 2-30"x80"
- 8) 30"x80"
- 9) 2-24"x80"
- 10) 2-36"x80"

PORTES COULISSANTES

- 11) 2-24"x80"
- 12) 2-30"x80"
- 13) 2-18"x80"
- 14) NON APPLICABLE
- 15) NON APPLICABLE
- 16) NON APPLICABLE

PORTES EXT. LOGEMENTS

VOIR ÉLEVATION SUR CETTE FEUILLE
POUR DESCRIPTION

- 17) 34"x80"
- 18) NON APPLICABLE
- 19) NON APPLICABLE
- 20) NON APPLICABLE

PORTES D'ENTRÉE DES LOGEMENTS
PORTES DES ESPACES COMMUNS / RDC ET ÉTAGES

ENTRÉE LOGEMENTS
DIMENSIONS : 34"x80"
(20 min. rés. au feu)

VESTIBULE INT. ENTRÉE PRINCIPALE
VOIR ÉLEVATION SUR CETTE FEUILLE
POUR DESCRIPTION

BOIS ÂME PLEINE, PEINT
CADRE ACIER PEINT
FERME-PORTE
SEUIL MARBRE
GARNITURE D'ÉTANCHEITÉ
COUPE-SON
JUDAS
JEU DE SERRURE
AVEC PENNE DORMANT

VESTIBULE EXT. ENTRÉE PRINCIPALE
VOIR ÉLEVATION SUR CETTE FEUILLE
POUR DESCRIPTION

CHAMBRE ELECTRIQUE
DIMENSIONS : 36"x80"
(1,5 hrs. rés. au feu)

ACIER PEINT
CADRE ACIER PEINT
FERME-PORTE

CAGES D'ESCALIER - CORRIDORS
DIMENSIONS : 32"x80"
(45 min. rés. au feu)

ISSUE EXTERIEURE
DIMENSIONS : 32"x80"

ISSUE EXTERIEURE
DIMENSIONS : 32"x80"

ACIER PEINT
CADRE ACIER PEINT
REGARD VERRE BROCHE 12"x18"
FERME-PORTE
SEUIL ALUM.

ACIER PEINT, ISOLEE
CADRE ACIER PEINT
COUPE-FROID
FERME-PORTE
SEUIL ALUM.

DECHETS
DIMENSIONS : 2-30"x80"
(45 MIN. rés. au feu)

ACIER PEINT
CADRE ACIER PEINT
FERME-PORTE

CHUTE À DÉCHETS
DIMENSIONS : 30"x80"
(45 min. rés. au feu)

RANGEMENTS (GRAND LOCAL)
DIMENSIONS : 32"x80"

ACIER PEINT
CADRE ACIER PEINT
FERME-PORTE
REGARD 8"x20"

ACIER PEINT
CADRE ACIER PEINT
FERME-PORTE
SEUIL ALUM.

MEC. ASC.
DIMENSIONS : 36"x80"
(60 min. rés. au feu)

ACIER PEINT
CADRE ACIER PEINT
FERME-PORTE
REGARD 8"x20"

CAGES D'ESCALIER
DIMENSIONS : 32"x80"
(45 min. rés. au feu)

ACIER PEINT
CADRE ACIER PEINT
REGARD VERRE BROCHE 12"x18"
FERME-PORTE
SEUIL ALUM.

RANGEMENTS (PETITS LOCALS)
DIMENSIONS : 32"x80"

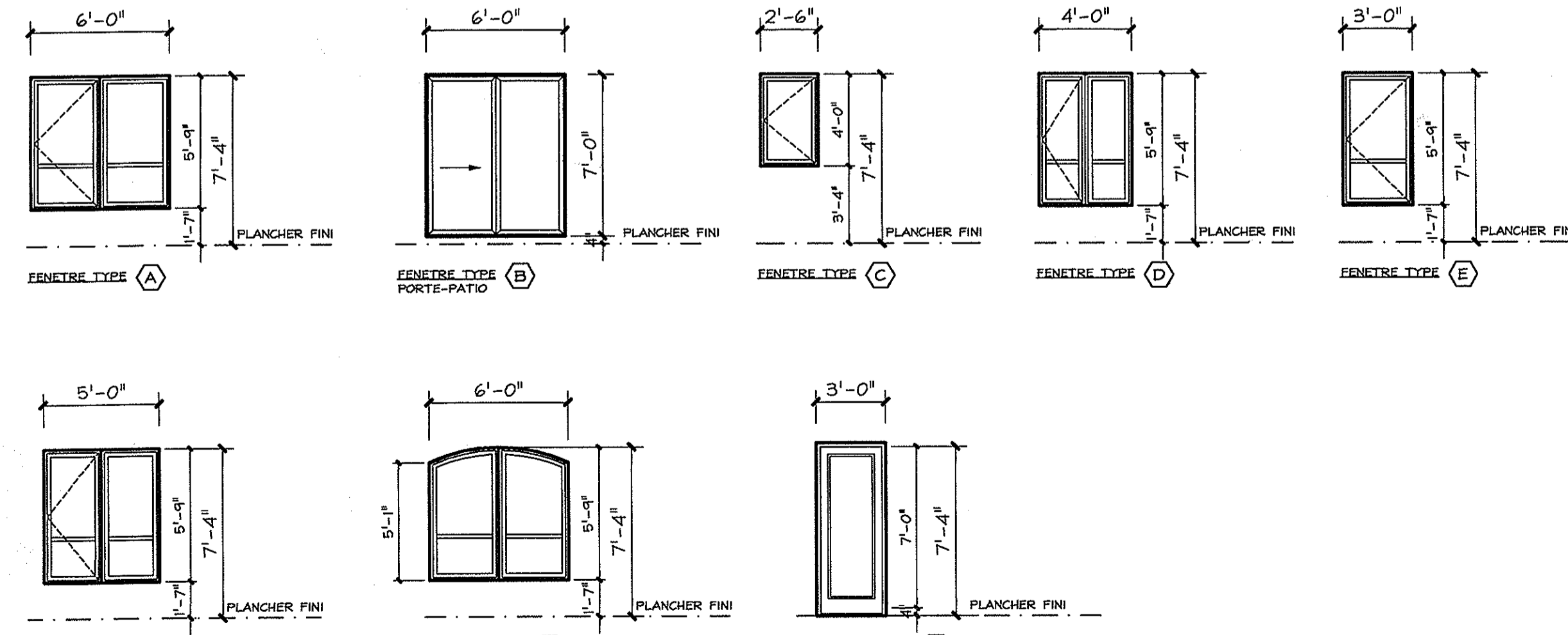
ACIER PEINT
CADRE ACIER PEINT
FERME-PORTE
REGARD 8"x20"

SOUS-SOL - GARAGE
PORTES DES ESPACES COMMUNS

21) 32"x80"

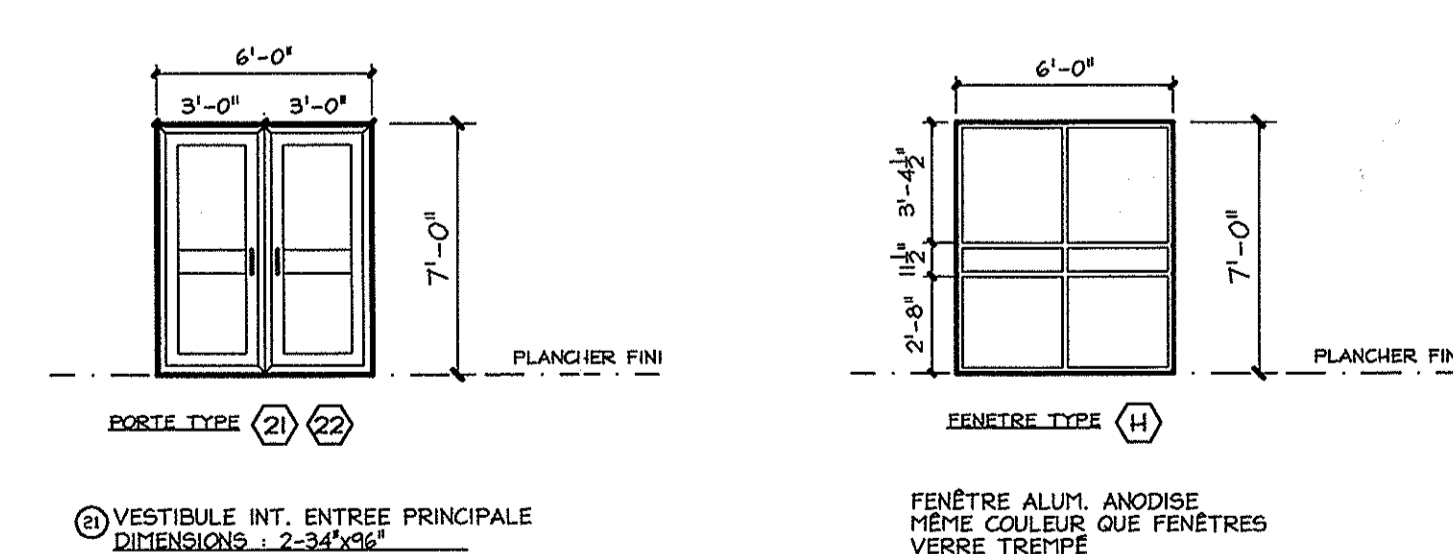
ACIER PEINT
CADRE ACIER PEINT
FERME-PORTE
REGARD 8"x20"

TABLEAU DES FENETRES



PORTES EXTÉRIEURES DES LOGEMENTS
PORTES EN ACIER ISOLÉES PRÉPEINT
CADRE DE BOIS RECOUVERT D'ALUM. PRÉPEINT
SEUIL EN ALUMINIUM, VERRE TREMPÉ

PORTES ET FENÊTRES D'ALUMINIUM



VESTIBULE INT. ENTRÉE PRINCIPALE
DIMENSIONS : 2-34"x80"

PORTE DOUBLE ALUM. ANODISE
MÊME COULEUR QUE FENÊTRES
CADRES ALUM. ANODISE
FERME-PORTE
VERRE TREMPÉ
SEUIL ALUM.

VESTIBULE EXT. ENTRÉE PRINCIPALE
DIMENSIONS : 2-34"x80"

PORTE DOUBLE ALUM. ANODISE
MÊME COULEUR QUE FENÊTRES
CADRES ALUM. ANODISE ISOLÉS
FERME-PORTE
VERRE TREMPÉ
SEUIL ALUM.
COUPE-FROID

COMPOSITIONS
CLOISONS INTÉRIEURES

- CLOISON INTER-LOGEMENTS (1 HRE R.F.)**
 - 1/2" GYPSE TYPE X (VISSÉ)
 - 1/2" GYPSE TYPE X (VISSÉ)
 - 1/2" BARRES RÉSILIENTES À 16" c/c
 - 3 5/8" COULOMBAGES D'ACIER À 16" c/c
 - 3 1/2" LAINE ISOLANTE
 - 1/2" CARTON FIBRE (VISSÉ)
 - 1/2" ESPACE LIBRE
 - 3 5/8" COULOMBAGES D'ACIER À 16" c/c
 - 1/2" LAINE ISOLANTE
 - BARRES RÉSILIENTES À 16" c/c
 - 1/2" GYPSE TYPE X (VISSÉ)
 - 1/2" GYPSE TYPE X (VISSÉ)

Prévoir calfeutrage ignifuge au périmètre
- CLOISON ENTRE LOGEMENT ET CORRIDOR (1 HRE R.F.)**
 - 1/2" GYPSE TYPE X (VISSÉ)
 - 1/2" GYPSE TYPE X (VISSÉ)
 - BARRES RÉSILIENTES À 16" c/c (CÔTÉ LOGEMENT)
 - 3 5/8" COULOMBAGES D'ACIER À 16" c/c
 - 3 1/2" LAINE FIBRE DE VERRE
 - 1/2" GYPSE TYPE X (VISSÉ)
 - 1/2" GYPSE TYPE X (VISSÉ)

Prévoir calfeutrage ignifuge au périmètre
- CLOISON PÉRIMÉTRIQUE DE L'ASCENSEUR ET ESCALIER No. 1 (CÔTÉ LOGEMENTS) (2 HRES R.F.)**
 - 2x5/8" GYPSE TYPE X (VISSÉ)
 - 2 1/2" COUSSIN DE LAINE INSONORISANTE
 - 2 1/2" COULOMBAGES MÉTALLIQUES À 16" c/c INSTALLÉS À 1/2" DU MUR
 - BÉTON COULÉ 10" (VOIR STRUCTURE)
- CLOISON INTÉRIEURE TYPE 1**
 - 1/2" GYPSE (VISSÉ)
 - 3 5/8" COULOMBAGES D'ACIER À 16" c/c
 - 1/2" GYPSE (VISSÉ)
- CLOISONS DANS LE GARAGE (2 HEURES R.F.)**
 - 8" BLOCS DE BÉTON 1-1/2 HEURES R.F.
- CLOISONS ASCENSEUR DANS LE GARAGE (2 HEURES R.F.)**
 - 10" BÉTON COULÉ (VOIR STRUCTURE)
- CLOISON PUIT (1 HRE R.F.)**
 - 5/8" GYPSE TYPE X (VISSÉ)
 - 2 1/2" COULOMBAGE D'ACIER 16" c/c
 - 2 1/2" LAINE INSONORISANTE THERMIFIBER
 - 1" PANNEAU DE GYPSE

Prévoir calfeutrage ignifuge au périmètre
- CLOISON ENTRE LOG. ET ESC. No. 2 (1 HRE R.F.)**
 - 1/2" GYPSE TYPE X (VISSÉ)
 - 1/2" GYPSE TYPE X (VISSÉ)
 - 1/2" BARRES RÉSILIENTES À 16" c/c
 - 3 5/8" COULOMBAGES D'ACIER À 16" c/c
 - 3 1/2" LAINE ISOLANTE
 - 1/2" GYPSE TYPE X (VISSÉ)
 - 1/2" GYPSE TYPE X (VISSÉ)
 - 3 5/8" COULOMBAGES D'ACIER À 16" c/c
 - 3 1/2" LAINE ISOLANTE
 - 1/2" GYPSE TYPE X (VISSÉ)

Prévoir calfeutrage ignifuge au périmètre

BALCONS

BALCONS
- DALLE DE BÉTON (VOIR PLANS DE STRUCTURE)

PLANCHERS

- PLANCHER SOUS-SOL (STATIONNEMENT SEULEMENT)**
 - 2 1/2" BÉTON BITUMEUX EN PENTE VERS LES DRAINS
 - 1/2" BARRES RÉSILIENTES À 16" c/c
 - 1/2" SABLE COMPACTÉ À 98% DU PROCTOR MODIFIÉ
 - 6" PIERRE CONCASÉE 0" - 3/4"
 - SOL NON-RENNÉ ou COMPACTÉ À 98% DU PROCTOR MODIFIÉ
- PLANCHER DU SOUS-SOL (ENTREPOSAGE, ESPACES TECHNIQUES, CIRCULATION)**
 - ENDUIT ANTI-POUSSIÈRE
 - DALLE DE BÉTON (VOIR PLANS DE STRUCTURE)
 - 0,004" FILM DE POLYÉTHYLENE
 - 6" D'ÉPAISSEUR MINIMUM PIERRE CONCASÉE 0"-3/4"
 - SOL NON-RENNÉ ou COMPACTÉ À 98% DU PROCTOR MODIFIÉ
- PLANCHER DU REZ-DE-CHAUSSÉE (1-1/2 HRS R.F.)**
 - 3/8" FINI DE PLANCHER
 - DALLE DE BÉTON (VOIR PLANS DE STRUCTURE)
- PLANCHER DE L'ÉTAGE TYPE (1 HRE R.F.)**
 - 3/8" FINI DE PLANCHER
 - 3 1/2" CHAPE DE BÉTON
 - 3 1/2" PONTAGE MÉTALLIQUE
 - POUTRELLES D'ACIER (VOIR PLANS DE STRUCTURE)
 - 6" LAINE INSONORISANTE
 - 1/2" BARRES RÉSILIENTES 16" c/c
 - 1/2" PANNEAUX DE GYPSE TYPE "X" (VISSÉS)

ENVELOPPE EXTÉRIEURE

- TOITURE TYPE (1 HEURE RÉSISTANCE AU FEU)**
 - MEMBRANE ELASTOPHÈNE FLAM 180 GRANULÉE / SOUDÉE
 - MEMBRANE SOPRALÉNE 250 SOUDÉE
 - 1" PANNEAU DE PERLITE
 - 3" ISOLANT POLYISOCYANURATE (JOHNS MANVILLE ENRGY 2) (R-19.5)
 - MEMBRANE ELASTOPHÈNE PARE-AIR/VAPEUR AUTO-COLLANTE
 - 5/8" PANNEAUX DE GYPSE TYPE "X"
 - 1 1/2" PONTAGE MÉTALLIQUE
 - POUTRELLES D'ACIER EN PENTE 2% VERS DRAINS (VOIR PLANS DE STRUCTURE)
 - 2 1/2" SYSTÈME DE SUSPENSION À 24" c/c
 - 5/8" PANNEAUX DE GYPSE TYPE "X"
- TOITURE TERRASSE AU-DESSUS DU GARAGE**
 - GAZON EN PLAQUES
 - TERRE ARABLE 8" D'ÉPAISSEUR MINIMUM
 - MEMBRANE GÉOTEXTE
 - PANNEAU DE PROTECTION
 - 3" ISOLANT RIGIDE POLYSTYRÈNE TYPE 4 (HAUTE DENSITÉ TYPE H-40 DE DOW)
 - 0,004" FILM DE POLYÉTHYLENE
 - MEMBRANE DE BITUME CAOUTCHOUÉ (625 HYDROTECH)
 - TISSUS DE RENFORT EN POLYESTER
 - MEMBRANE DE BITUME CAOUTCHOUÉ (625 HYDROTECH)
 - DALLE DE BÉTON STRUCTURALE EN PENTE 1/4" AU PIED (VOIR PLANS ING. DE STRUCTURE POUR ÉPAISSEUR)
- TOITURE AU DESSUS ENTRÉE GARAGE**
 - MEMBRANE ELASTOPHÈNE FLAM 180 GRANULÉE / SOUDÉE
 - MEMBRANE SOPRALÉNE 250 SOUDÉE
 - 1" PANNEAU DE PERLITE
 - 3" ISOLANT POLYISOCYANURATE (JOHNS MANVILLE ENRGY 2) (R-19.5)
 - MEMBRANE ELASTOPHÈNE PARE-AIR/VAPEUR AUTO-COLLANTE
 - DALLE DE BÉTON STRUCTURALE (VOIR STRUCTURE) EN PENTE 2% VERS DRAINS (MINIMUM 1 1/4" AU DRAIN)
- TOITURE APPENTIS CAGE ASCENSEUR**
 - MEMBRANE ELASTOPHÈNE FLAM 180 GRANULÉE / SOUDÉE
 - MEMBRANE SOPRALÉNE 250 SOUDÉE
 - 1" PANNEAU DE PERLITE
 - 3" ISOLANT POLYISOCYANURATE (JOHNS MANVILLE ENRGY 2) (R-19.5)
 - PONTAGE D'ACIER (VOIR STRUCTURE)
 - STRUCTURE D'ACIER (VOIR STRUCTURE) EN PENTE 2% VERS DÉBORD DU TOIT

2	COMPOSITIONS	
1	PÉRIMÈTRE ET CONSTRUCTION	08.10.24
NO.	REVISION / ÉMIS	DATE

DOREL FRIEDMAN ARCHITECTE
5415 PARÉ, # 203
MONT-ROYAL, QUÉBEC, H4P 1P7
TEL: (514) 735-6351
TELECOPIEUR: (514) 223-0072



CLIENT: CONSTRUCTION QUORUM
PROJET: DÉVELOPPEMENT RÉSIDENTIEL RIVERDALE/DES SOURCES
PIERREFONDS QUÉBEC
DESSIN: COMPOSITIONS
TABLEAU DES PORTES
TABLEAU DES FENÊTRES

DESSINÉ D.F.	ECHELLE	FEUILLE
VÉRIFIÉ D.F.	1/4"=1'-0"	A10
DOSSIER	DATE	
2202	04.01.19	DE 00